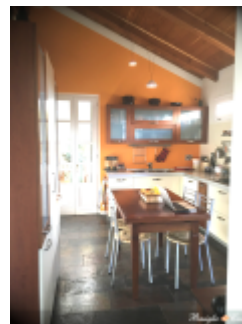
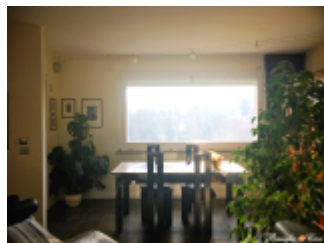


Via del Vallo , 10023 Chieri (Roaschia/Cappuccini)

Villa
350 mq

Trattativa Riservata



Via XX Settembre 3, 10023 - Chieri | Tel. 011 9405701 | Fax 011 9426494 | P.IVA 0874573013

DESCRIZIONE IMMOBILE

In contesto residenziale di pregio e di quiete, tra le zone Cappuccini e Roaschia, proponiamo un particolare immobile con abitazione di ampia metratura, di moderna concezione, con sottostante grande laboratorio ed autorimessa. Possibilità di acquisto di un rustico adiacente con recupero ai fini residenziali di circa 140 mq. L'immobile è stato completamente e finemente recuperato da un cascinale nel 2008. La ristrutturazione è stata eseguita con materiali moderni e rifiniture signorili. Ampie vetrate consentono alla luce di filtrare in ogni angolo della casa, rendendola accogliente e molto luminosa. Gli ampi terrazzi esterni, di cui uno perfettamente organizzato per un utilizzo estivo con forno per il pane, barbeque, e l'altro con il solarium, consentono un piacevole utilizzo della casa in ogni stagione.

L'immobile gode, inoltre, di un'ampia area cortilizia e di una parte di verde privato. L'ingresso è indipendente, così come quello del rustico adiacente.

L'abitazione è composta da garage e laboratorio al piano terra di 210 mq, e da un piano primo con uno splendido attico di 145 mq, oltre a terrazzi coperti, balconi e solarium per 70 mq.

La disposizione degli ambienti della zona giorno è la seguente: ingresso con ampia vetrata di affaccio su un terrazzino, salone, cucina con accesso al terrazzo coperto, lavanderia. La zona notte si compone di 3 camere da letto, doppi servizi con finestra e loggia.

Dal disimpegno di ingresso prosegue la scala interna che mette in comunicazione il solarium all'ultimo piano, con vista panoramica sulla campagna circostante.

L'immobile ha contenute spese di gestione in quanto è ben esposto al sole, ed è dotato di caldaia a condensazione di ultima generazione, oltre stufa a pellets ad alta resa termica.

Si presenta come l'immobile ideale per una famiglia, che ami la tranquillità in un ambiente moderno, non distante dai servizi cittadini ma nel contempo immerso nel verde.

Classe energetica in corso di definizione.

Vi è la possibilità di acquistare anche un rustico al grezzo, adiacente, con possibilità di realizzare un'abitazione di 140 mq su due livelli.

DETTAGLI IMMOBILE

Classe Energetica: C

Mq: 350 m²

Cucina: abitabile

Numero Bagni: 3

Riscaldamento: autonomo

Tipo Costruzione: Signorile

Stato Costruzione: ottimo

N.Balconi: 2

Giardino Privato: Sì

APPROFONDIMENTO

N.Livelli: 2

N.Terrazzi: 2

Numero Box: 6

